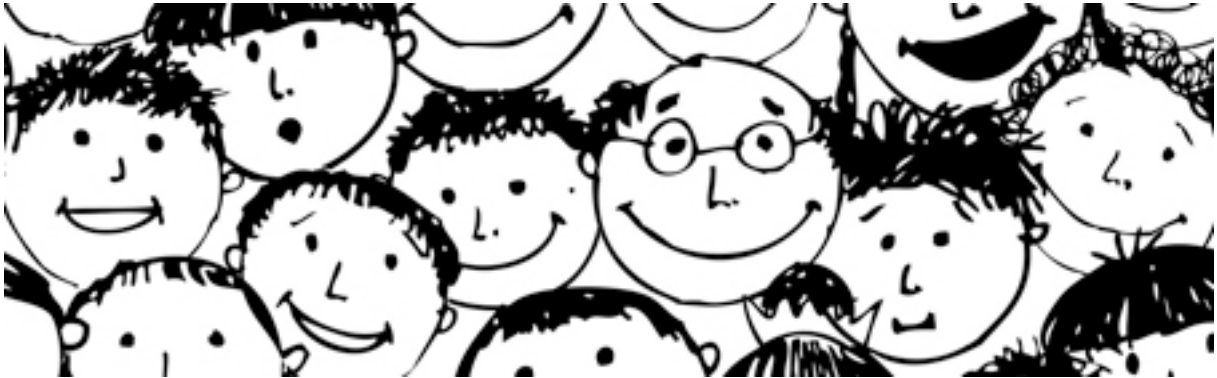


# „Wirkungs-Check“



## Powerworkshoptag

**06. Oktober 2017**

**in München**

*„Topp! Speziell den Aspekt der Körpersprache kann sie sehr gut erklären und macht deutlich, welche Wirkung dies beim Gegenüber erzielt.“ (Frau Heitmann, Siegwerk Druckfarben AG & Co.KGAa)*

*„Sehr gut, sehr erfahren, gute Beispiele geliefert, sehr gute Wahrnehmung von Körpersprache, Stimme etc.“ (Frau Prein, Siegwerk Druckfarben AG & Co.KGAa)*



*“Man kann nicht Nicht-Wirken. Es ist nur die Frage,  
ob es die gewünschte Wirkung ist!”*

## Ihre Trainerin

Christine Eschlbeck (ehemals Riedelsberger) ist Expertin für Reden, Präsentationen, Verkaufs- und Messegespräche, die begeistern. Improvisationstheater, Körpertraining, Stimmbildung und Inszenierung sind Teil ihrer theaterpädagogischen Ausbildung. Sie verknüpft Kreativität und Inhalte zu einer authentischen und lebendigen Mischung zur Verführung Ihrer Kunden mit Erlebnischarakter.

## Qualifikation und Ausbildung

- Pädagogik M.A., Nebenfach Psychologie, Schwerpunkt Theaterpädagogik
- Systemische Aufstellung
- Zertifizierte Expertin im Qualitätsnetzwerk von Joachim Klein

Mehr als 1.000 Menschen haben durch sie erfolgreich ihre Inhalte & Botschaften mit Körpersprache, Stimme und Sprache inszeniert.

## Um was es geht

Wie schaffe ich es, dass meine Vorschläge angehört werden? Wieso gerate ich mit meinem Kollegen immer wieder aneinander? Sieht man meine Nervosität bei der Präsentation? Wieso kommen die Teilnehmer meiner Online-Präsentation nicht mit? Wie gestalte ich das Gespräch mit meinem Chef am sinnvollsten, damit er mir zustimmt?

In diesem Workshop erkennen Sie, wie Ihre Kommunikation, Ihr Verhalten, Ihre nonverbalen Signale auf andere in verschiedensten Situationen wirken. Kennen Sie diese, haben Sie es in der Hand Ihre Wirkung zu steuern. Wir nutzen Beispiele aus Ihrer persönlichen Praxis, um Wirkung zu verdeutlichen, zu verstehen und zu tunen.

## Ablauf

Sie bringen Ihre **eigenen Praxisbeispiele** mit (**Online-Präsentation, Webinar, Telefongespräch, Kundengespräch, Präsentation, Mitarbeitergespräch etc.**) und gemeinsam stellen wir diese Situationen nach und finden die Stellschrauben für Sie persönlich heraus.

Mit Videofeedback, simulierten Praxissituationen, Feedback der anderen Teilnehmer und der Trainerin erfahren Sie, wie Sie im Dialog, in Besprechungen oder in Präsentation wirken und wie Sie Ihre Wirkung beeinflussen können.

Der Powerworkshoptag ist auch als Wirkungscoaching oder Inhouse-Training buchbar.



## Anmeldebedingungen

- Die Trainingsgebühr gilt pro Person zzgl. MwSt. (inkl. Teilnehmerunterlagen, zweitägigem Training und Tagungspauschale). Circa zwei Wochen vor Veranstaltungsbeginn erhalten Sie eine schriftliche Anmeldebestätigung und nähere Informationen zur Veranstaltung.
- Bei Stornierung dieser Anmeldung weniger als 30 Tage vor Trainingsbeginn wird der gesamte Trainingspreis fällig. Maßgeblich ist der Posteingang bei Christine Riedelsberger Präsenz & Profil (Inhaberin Christine Eschlbeck).
- Jede Anmeldung ist übertragbar. Nennen Sie uns dazu bitte rechtzeitig vor Trainingsbeginn Namen und Anschrift des Ersatzteilnehmers.
- Die Seminare können aufgrund geringer Teilnehmerzahlen abgesagt oder verlegt werden. Entstandene Kosten Ihrerseits müssen selbst getragen werden. Darüber hinaus gehende Ansprüche sind ausgeschlossen. Für die Beschädigung oder Verluste mitgebrachter Gegenstände haften wir nicht, es sei denn der Verlust oder die Beschädigung dieser Gegenstände ist auf die grobe Fahrlässigkeit unsererseits zurückzuführen. In gleicher Weise ist die Haftung für Personenschäden ausgeschlossen.
- Die uns mitgeteilten Daten werden mittels elektronischer Datenverarbeitung unter Beachtung des Datenschutzgesetzes gespeichert. Wir informieren Sie zukünftig über Neuigkeiten rund um Christine Riedelsberger, Präsenz & Profil, (Inhaberin Christine Eschlbeck) soweit von Ihnen nicht anders angegeben. Die Widerrufung Ihrer Einwilligung ist jederzeit entweder schriftlich oder mündlich möglich.

